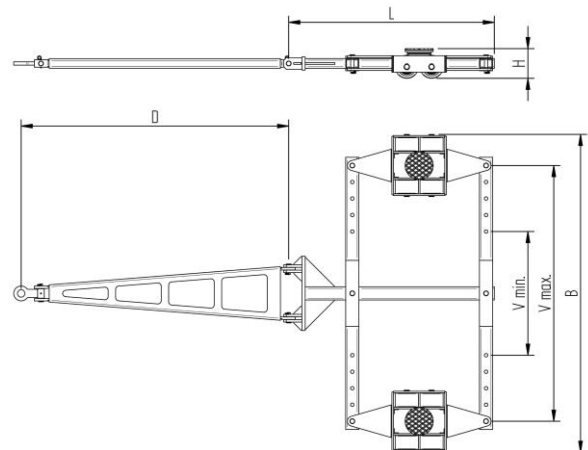


# Faktenblatt **ECO-Skate** X16D

Transportfahrwerk, lenkbar, 4-Punktauflage

# HTS



## Beschreibung:

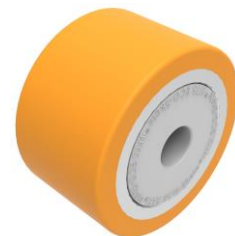
Schwerlasttransportfahrwerk für den professionellen innerbetrieblichen Schwerguttransport auf sauberen und ebenen Böden. Ausführung inkl. Verbindungsstangen, Deichsel mit Anhängöse, Drehteller mit rutschfestem Waffelgummibelag und hochwertigen HTS 3-Komponenten Polyurethanrollen, die abriebfest, schnitthemmend und nicht markierend sind sowie für alle Böden mit leichten Unebenheiten geeignet. In Kombination mit einem S-, DUO oder zwei ROTO Fahrwerken mit gleicher Einbauhöhe bilden diese Fahrwerke ein Gesamtsystem mit 4 Aufnahmepunkten. Bitte beachten Sie den Einschlagwinkel von max. 45°. Bei voll ausgenutztem Einschlagwinkel des Fahrwerks darf kein zusätzlicher Lenkeinschlag des Zugerätes erfolgen (siehe Bedienanleitung).

## Technische Daten Transportfahrwerk:

|                        |                                   |  |
|------------------------|-----------------------------------|--|
| # 10 160 02 30         | Ø 170 mm                          | 19,3 x 78 = 1506 mm <sup>2</sup><br>▼ 13,0 MPa |
| MAT PU, AL, 93 Shore A | L x B x H<br>1265 x 1927 x 180 mm | 120,5 cm <sup>2</sup>                          |
| 2 x 8000 daN           | D = 1620 mm<br>V = 750 - 1550 mm  | 800 daN*                                       |
| # 2 x 4                | 190 kg                            | 480 daN*                                       |

## Ausgestattet mit folgender Rolle:

|                        |  |
|------------------------|--|
| # 11 140 20 25         | 19,3 x 78 = 1506 mm <sup>2</sup><br>▼ 13,0 MPa |
| MAT PU, AL, 93 Shore A | 2000 daN                                       |
| Ø140x85 - Ø30 mm       | V <sub>max</sub> = 2 km/h                      |



**Bitte beachten Sie immer die Bedienanleitung, deren Sicherheitshinweise und örtliche Gegebenheiten!**

|  |   |   |   |   |
|--|---|---|---|---|
| # Artikel Nr.  | # Anzahl der Rollen                           | Lastauflagefläche in mm   | Fläche mm <sup>2</sup> der Rolle<br>Flächenpressung ▼ N/mm <sup>2</sup>           | Zugkraft* in daN, erforderliche Kraft um die Last mit einer gleichmäßigen Geschwindigkeit von 2 km/h zu bewegen, unter Idealbedingungen |
| MAT Rollenmaterial Belag, Kern: AL Aluminium, NY Nylon, PU Polyurethan, ST Stahl | Abmessung der Rolle, Kugellagerdurchmesser mm | Abmessungen in mm L x B x H   | Belastete Fläche pro Fahrwerk in cm <sup>2</sup>                                  | * Differiert je nach Toleranzen des Belages und Umgebungs-situation. Alle Angaben ohne Gewähr.  |
| Traglast des Fahrwerkes in daN bei max. 2km/h                                    | Gewicht kg                                    | Deichsellänge D bei L, Verstellbarkeit V bei S und DUO Fahrwerke mm | Anfahrzugkraft* in daN, erforderliche Kraft beim Anfahren, unter Idealbedingungen |   |